



92318 Neumarkt

Haus der Gesundheit - Physio, Tagespflege und...???Neumarkt - Altdorfer Straße



432.064 €

Kaufpreis

135,02 m²

Gesamtfläche

135,02 m²

Gesamtfläche



Ihr Ansprechpartner

Kirsch & Haubner

Kirsch & Haubner Immobilien

Tel.: 09181/82 65

info@kirschundhaubner.de



KIRSCH & HAUBNER
IMMOBILIEN

Flächen & Zimmer

Nutzfläche	135,02 m ²
Gesamtfläche	135,02 m ²

Energieausweis

Baujahr (Haus)	2023
----------------	------

Zustand

Baujahr	2023
alter.alter_attr	Neubau

Preise & Kosten

Kaufpreis	432.064 €
Aussen-Courtage	PROVISIONSFRE

Allgemeine Infos

verfügbar ab	ab Dezember
Gruppennummer	15



Ausstattung

Fahrstuhl

Personen-Fahrstuhl ✓



Beschreibung

- Der Standort für Ihre Zukunft – Stadtquartier Milchhof
- Hervorragende Lage nahe an der Altstadt – direkt an der Ausfallstraße Altdorfer Straße
- Haus der Gesundheit:
- Physio-Praxis Weglöhner steht bereits fest (gesamtes 1. OG)
- Erdgeschoss zum großen Teil für Tagespflege reserviert
- Noch frei: 1 Ladenlokal im EG und 1-4 Einheiten im 2. Obergeschoss
- Vielfältige Möglichkeiten: Praxis, Büro, Kanzlei, ...
- Verschiedenste Größen möglich: von 100 m² bis 557 m² Nutzfläche
- Stadtquartier Milchhof - perfekte Symbiose aus Gewerbeflächen und Wohnquartier
- Auf dem Areal entstehen 70 hochwertige Wohnungen (2-4 Zimmer) sowie 2 Einfamilienhäuser
- Ausreichend Stellplätze vorhanden (137 Tiefgaragen-Stellplätze) sowie Außenstellplätze
- Namhafter, zuverlässiger Bauträger: Weidinger Wohnbau
- Renommiertes Architekturbüro: Berschneider + Berschneider
- Gewerbe-Einheit im veredeltem Rohbau – Planung & Ausbau in Eigenregie
- Bezug ab Dezember 2024 möglich
- PROVISIONSFREIER VERKAUF
- Energieausweis in Vorbereitung

Ihre neue Business-Adresse – JETZT die Chance nutzen!

Sonstige Angaben

Wir würden uns sehr freuen, Sie bei einem persönlichen Besichtigungstermin begrüßen zu dürfen.

Gerne sind wir Ihnen auch bei der Finanzierung behilflich.

Unsere Öffnungszeiten:

Mo. - Do.: 08:30 Uhr - 12:30 Uhr und 13:30 Uhr - 17:30 Uhr

Fr.: 08:30 Uhr - 14:00 Uhr

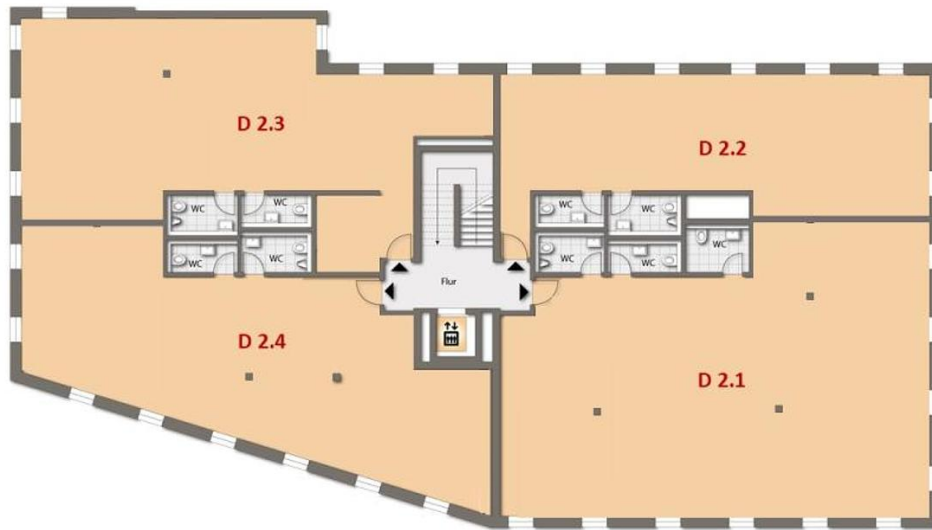
Sa.: 09:00 Uhr - 12:00 Uhr

Beratungstermine sind selbstverständlich auch außerhalb unserer Geschäftszeiten nach Vereinbarung möglich.



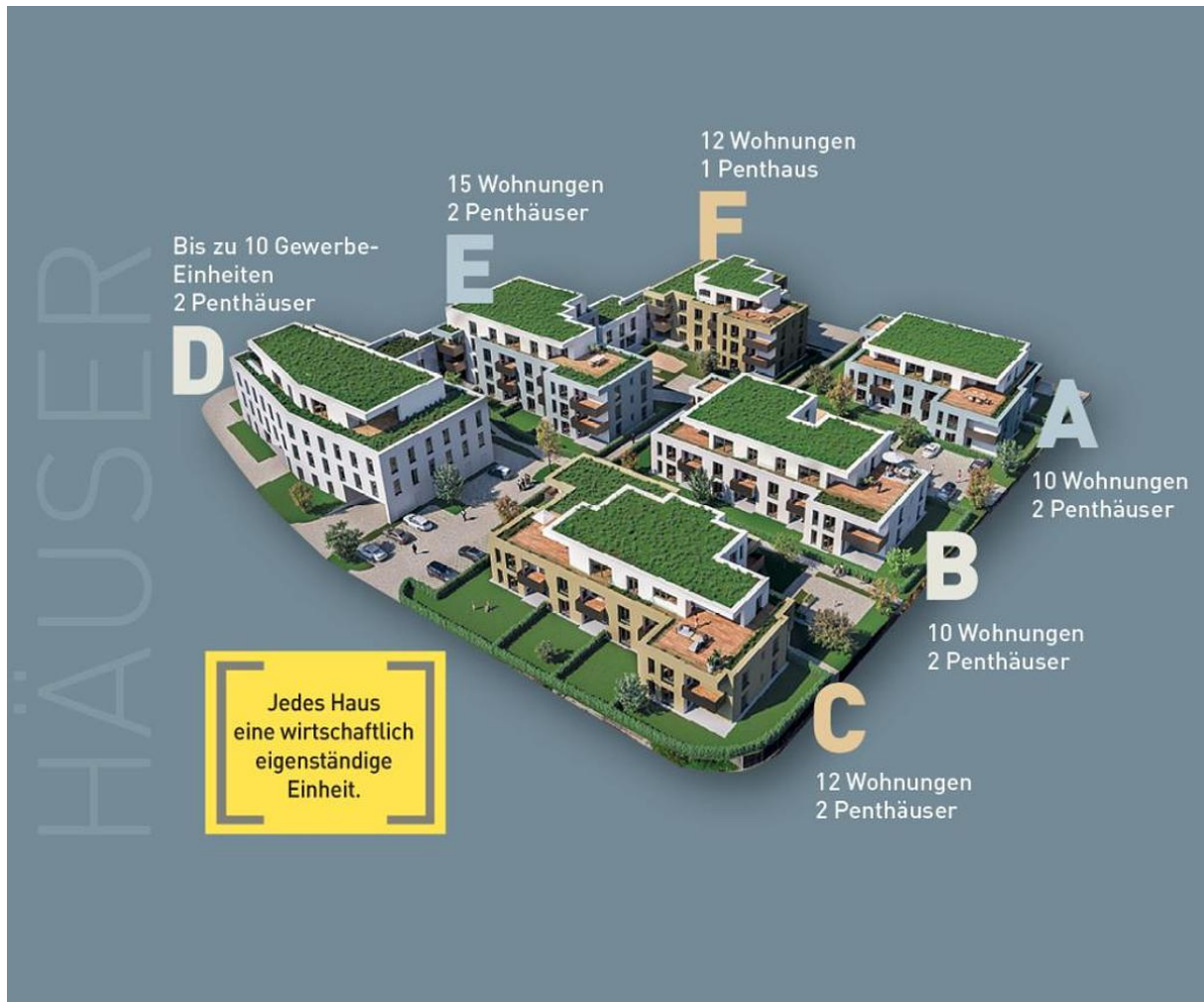
KIRSCH & HAUBNER
IMMOBILIEN

















Waidinger Wohnbau, Baunternehmen, Deining
„Sicherheit und kompromisslose Qualität.“

Qualität.



M PLUS STADTQUARTIER MILCHHOF

Kirsch & Häubner Immobilien, Neumarkt
„Sie entscheiden – wir kümmern uns um den Rest!“

Erfahrung.

Wir verwandeln Träume in Bauwerke – durch Planung, Inspiration, Handwerk und Know-how – und sind Ihr zuverlässiger Partner.

Zukunft.



Berschneider + Berschneider, Architekten BDA + Innenarchitekten
„Anspruchsvolle Architektur aus einem Guss.“



STADTQUARTIER MILCHHOF