



## 92318 Neumarkt

# Kompakte Büroeinheit am Stadtquartier Milchhof!Neumarkt - Altdorfer Straße



**320.480 €**

Kaufpreis

**100,15 m<sup>2</sup>**

Gesamtfläche

**100,15 m<sup>2</sup>**

Gesamtfläche



### Ihr Ansprechpartner

**Kirsch & Haubner**

Kirsch & Haubner Immobilien

Tel.: 09181/82 65

[info@kirschundhaubner.de](mailto:info@kirschundhaubner.de)



**KIRSCH & HAUBNER**  
IMMOBILIEN

### Flächen & Zimmer

Nutzfläche	100,15 m <sup>2</sup>
Gesamtfläche	100,15 m <sup>2</sup>

### Energieausweis

Baujahr (Haus)	2023
----------------	------

### Zustand

Baujahr	2023
alter.alter_attr	Neubau

### Preise & Kosten

Kaufpreis	320.480 €
Aussen-Courtage	PROVISIONSFRE

### Allgemeine Infos

verfügbar ab	ab Dezember
Gruppennummer	15



## Ausstattung

---

### Fahrstuhl

Personen-Fahrstuhl ✓



## Beschreibung

- Der Standort für Ihre Zukunft – Stadtquartier Milchhof
- Hervorragende Lage nahe an der Altstadt – direkt an der Ausfallstraße Altdorfer Straße
- Haus der Gesundheit:
- Physio-Praxis Weglöhner steht bereits fest (gesamtes 1. OG)
- Erdgeschoss zum großen Teil für Tagespflege reserviert
- Noch frei: 1 Ladenlokal im EG und 1-4 Einheiten im 2. Obergeschoss
- Vielfältige Möglichkeiten: Praxis, Büro, Kanzlei, ...
- Verschiedenste Größen möglich: von 100 m<sup>2</sup> bis 557 m<sup>2</sup> Nutzfläche
- Stadtquartier Milchhof - perfekte Symbiose aus Gewerbeflächen und Wohnquartier
- Auf dem Areal entstehen 70 hochwertige Wohnungen (2-4 Zimmer) sowie 2 Einfamilienhäuser
- Ausreichend Stellplätze vorhanden (137 Tiefgaragen-Stellplätze) sowie Außenstellplätze
- Namhafter, zuverlässiger Bauträger: Weidinger Wohnbau
- Renommiertes Architekturbüro: Berschneider + Berschneider
- Gewerbe-Einheit im veredeltem Rohbau – Planung & Ausbau in Eigenregie
- Bezug ab Dezember 2024 möglich
- PROVISIONSFREIER VERKAUF
- Energieausweis in Vorbereitung

Ihre neue Business-Adresse – JETZT die Chance nutzen!

## Sonstige Angaben

Wir würden uns sehr freuen, Sie bei einem persönlichen Besichtigungstermin begrüßen zu dürfen.

Gerne sind wir Ihnen auch bei der Finanzierung behilflich.

Unsere Öffnungszeiten:

Mo. - Do.: 08:30 Uhr - 12:30 Uhr und 13:30 Uhr - 17:30 Uhr

Fr.: 08:30 Uhr - 14:00 Uhr

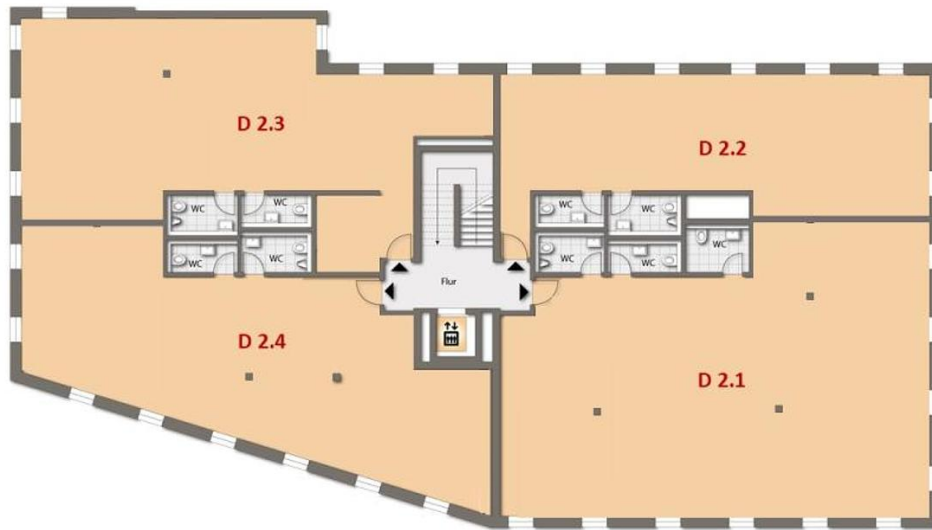
Sa.: 09:00 Uhr - 12:00 Uhr

Beratungstermine sind selbstverständlich auch außerhalb unserer Geschäftszeiten nach Vereinbarung möglich.



**KIRSCH & HAUBNER**  
IMMOBILIEN





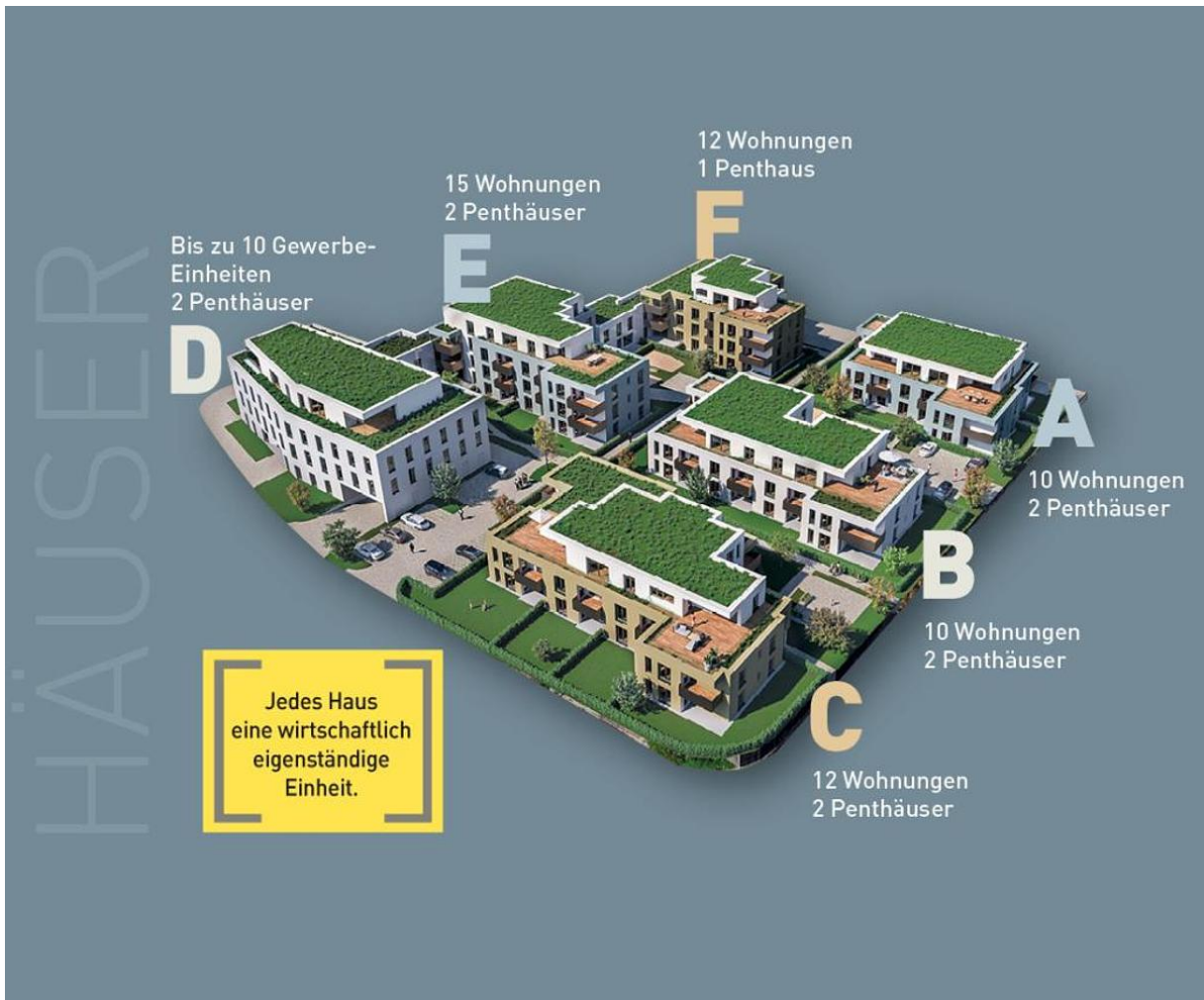




















Weidinger Wohnbau, Bauunternehmen, Delning  
**„Sicherheit und kompromislose Qualität.“**

**Qualität.**



**M PLUS** STADTQUARTIER MILCHHOF

Kirsch & Häubner Immobilien, Neumarkt  
**„Sie entscheiden – wir kümmern uns um den Rest!“**

**Erfahrung.**

Zukunft.

Wir verwandeln Träume in Bauwerke – durch Planung, Inspiration, Handwerk und Know-how – und sind Ihr zuverlässiger Partner.



Berschneider + Berschneider, Architekten BDA + Innenarchitekten  
**„Anspruchsvolle Architektur aus einem Guss.“**

**PARTNER**



# STADTQUARTIER MILCHHOF