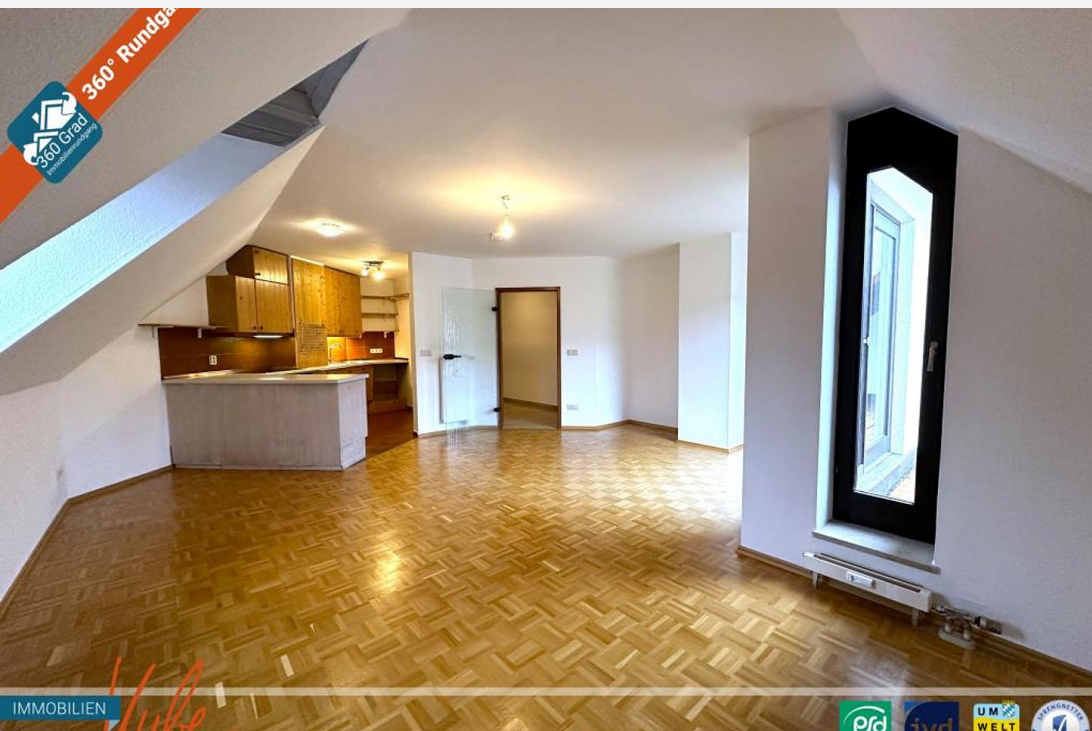


91052 Erlangen

IMMO KUBE!

7 min Fußweg zum Siemenscampus! 4 Zi.-DG-Whg. mit Sonnenloggia



**339.000 €**

Kaufpreis

**88 m<sup>2</sup>**

Wohnfläche

**4**

Zimmer

IMMOBILIEN

Die Makler-Anbieterseite

*Kube*

**Ihr Ansprechpartner**

**Nürnberg**

Björn Jost

Tel.: +49 911 14887271

info@immobilien-kube.de

### Flächen & Zimmer

Wohnfläche	88 m <sup>2</sup>
Gesamtfläche	88 m <sup>2</sup>
Zimmer	4

### Zustand

Baujahr	1987
Zustand	gepflegt

### Energieausweis

Art	Verbrauch
Ausstellungsdatum	15.09.2018
gültig bis	14.09.2028
Baujahr (Haus)	1987
Wertklasse	D
Gebäudeart	Wohngebäude
Energieverbrauchskennwert	121,20

### Preise & Kosten

Kaufpreis	339.000 €
Hausgeld	576 €
provisionspflichtig	✓
Aussen-Courtage	3,57 % inkl.
Courtage-Hinweis	Die Provision ist

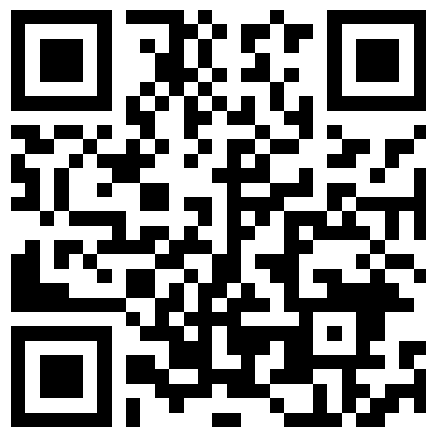
### Ausstattung

Ausstattungs-Kategorie	Standard
Kabel / Sat-TV	✓
Abstellraum	✓
Rolladen	✓
Dachboden	✓
Gäste-WC	✓
Satteldach	✓

### Allgemeine Infos

verfügbar ab nach

**Online-Exposé**



[www.nib.de/expose/cqfdkecr](http://www.nib.de/expose/cqfdkecr)

**N Ü R N B E R G E R  
IMMOBILIENBÖRSE**



Nordbayerns unabhängiger  
Makler- und Bauträgerverband