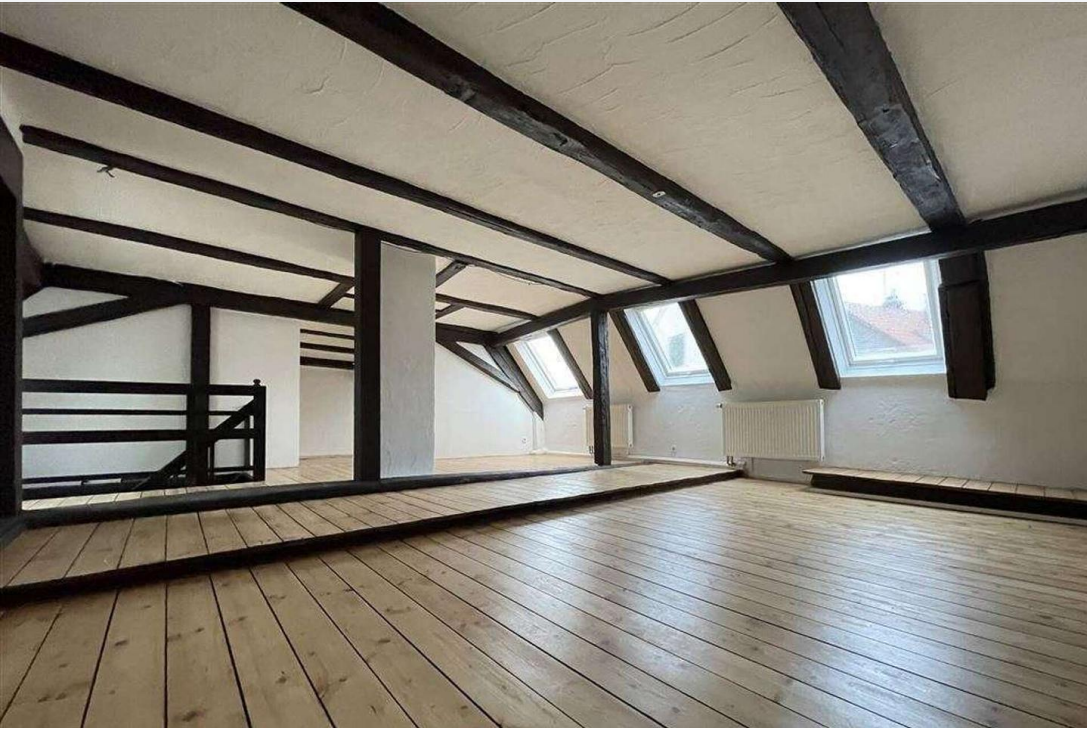


86356 Neusäß

Neusäß-Schlipsheim! Teilvermietetes Zweifamilienhaus in ruhiger Lage!



349.000 €
Kaufpreis

189,23 m²
Wohnfläche

10
Zimmer



Ihr Ansprechpartner

A.I.M.
Unternehmergesellschaft
(haftungsbeschränkt)

Tel.: +49 9128 400 27 25

Flächen & Zimmer

Wohnfläche	189,23 m ²
Grundstücksfläche	125 m ²
Zimmer	10
Schlafzimmer	8
Badezimmer	2

Ausstattung

Ausstattungs-Kategorie	Standard
Abstellraum	✓
Gäste-WC	✓
Fliesen	✓
Laminat	✓
Kunststoff	✓
Zentralheizung	✓

Allgemeine Infos

verfügbar ab	ab sofort
vermietet	✓
denkmalgeschützt	✓

Preise & Kosten

Kaufpreis	349.000 €
provisionspflichtig	✓
Aussen-Courtage	3,57 % inkl.

Zustand

Baujahr	1800
Zustand	gepflegt

Energieausweis

Art	Bedarf
Ausstelldatum	27.11.2023
gültig bis	26.11.2033
Baujahr (Haus)	1800
Gebäudeart	Wohngebäude
Endenergiebedarf	243.2
Primär-Energieträger	Gas

Online-Exposé



www.nib.de/expose/kagdtbxd

N Ü R N B E R G E R
I M M O B I L I E N B Ö R S E



Nordbayerns unabhängiger
Makler- und Bauträgerverband